



I.I.S. "F. BALSANO"

ROGGIANO GRAVINA e FAGNANO CASTELLO

DIPARTIMENTO SCIENTIFICO-TECNOLOGICO



Test d'ingresso

Classi prime ITIS



A.S. 2014-2015



I.I.S. "F. BALSANO"

ROGGIANO GRAVINA e FAGNANO CASTELLO

A cosa serve questo test?

Non devi assolutamente preoccuparti!

Dopo averti conosciuto come persona, adesso ti chiediamo di farti conoscere come studente e/o studentessa...

Lo sappiamo che quest'estate, dopo i faticosi esami di terza media, avrai pensato a stare con gli amici e a divertirti più che potevi, ma a noi interessa sapere quello che ricordi o che hai dimenticato ...

Non pensare ai successi e/o agli insuccessi del passato, da oggi sei in una nuova scuola ed il tuo percorso ricomincia da qui.

Per noi sei uguale a tutti i compagni che ti stanno intorno, ma per poterci preparare su come lavorare insieme per apprendere, è bene sapere da dove partire!

Ecco allora la risposta alla domanda dell'inizio pagina:

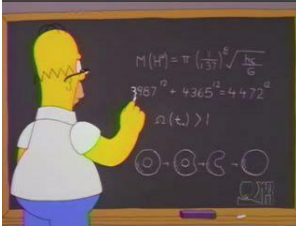
Questo test serve a noi insegnanti a stabilire cosa sei pronto/a ad apprendere.

Perciò ti chiediamo di essere più SINCERO e SINCERA possibile nell'affrontare il TEST, senza preoccuparti di dover fare a tutti i costi "una bella figura".

Avrai modo di farci capire quanto vali durante questi 5 anni insieme.

Buon Lavoro e Buon Anno scolastico

I tuoi insegnanti



MATEMATICA

BARRARE UNA SOLA CASELLA

1) Siano dati l'Insieme A costituito dai numeri naturali fra 3 e 9 (estremi inclusi) e B dei numeri compresi fra 0 e 4 (estremi inclusi) calcolare:

- A A unione B:
- B A intersecato B:
- C A meno B:

2) Calcolare il MCD e il mcm del seguente gruppo di numeri: 120; 80; 96;

3) Risolvi la seguente equazione: $6x+3=x-2x-4$;

4) Disegna la funzione $y=3x-1$;

5) Disegna il triangolo rettangolo ed enuncia il teorema di Pitagora e i due teoremi di Euclide.



BARRARE UNA SOLA CASELLA

1) *Quale frazione, ridotta ai minimi termini, rappresenta il numero 1,25?*

A $\frac{10}{8}$

B $\frac{5}{4}$

C $\frac{50}{40}$

D $\frac{15}{12}$

2) *Qual è il minimo comune multiplo fra 12, 40, 16 e 60*

A 60
dei precedenti

B 120

C 240

D nessuno

3) *Il triplo di $\frac{3}{8}$ è*

A $\frac{3}{24}$

B $\frac{27}{8}$

C $\frac{9}{24}$

D $\frac{9}{8}$

4) *Il risultato dell'addizione $\frac{1}{2} + \frac{1}{3}$ è pari a:*

A $\frac{1}{6}$

B $\frac{5}{6}$

C $\frac{6}{26}$

D $\frac{2}{5}$

5) *Qual è il risultato dell'espressione $(-2)(-5) - (-3-4)$*

A 3

B 7

C 17

D 10



I.I.S. "F. BALSANO"

ROGGIANO GRAVINA e FAGNANO CASTELLO

BARRARE UNA SOLA CASELLA

1. Quale operazione è sbagliata :

A $0:21 = 0$ B $0*6 = 0$

C $8 - 9 = 1$ D $5^2 = 25$

2. Quale numero è divisibile sia per 3 che per 5 :

A 80 B 42

C 55 D 60

3. Qual' è il numero minore tra : $-\frac{5}{2}$, $-\frac{1}{2}$, -1 , $-\frac{7}{2}$

A $-\frac{5}{2}$ B -1

C $-\frac{1}{2}$ D $-\frac{7}{2}$

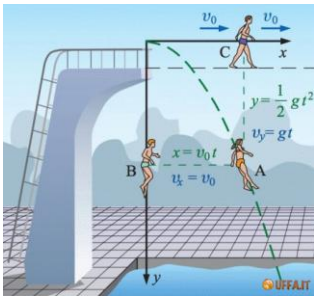
4. Calcola il risultato della seguente espressione :

$$3a + 5ab - 2b - 6ab^2$$

5. Quante altezze ha un triangolo

A 1 B 3

C 2 D infinite



BARRARE UNA SOLA CASELLA

1) Dare il valore numerico di 10^2 :

- A 10 B 0,1 C 100 D 0,01

2) Dare il valore numerico di 10^{-1} :

- A 10 B 0,1 C 100 D 0,01

3) 1 ora e 10 minuti sono uguali a:

- A 110 secondi B 370 secondi C 3610 secondi D 4200 secondi

4) 200 grammi sono:

- A 0,02 kg B 0,2 kg C 2 kg D 20 kg

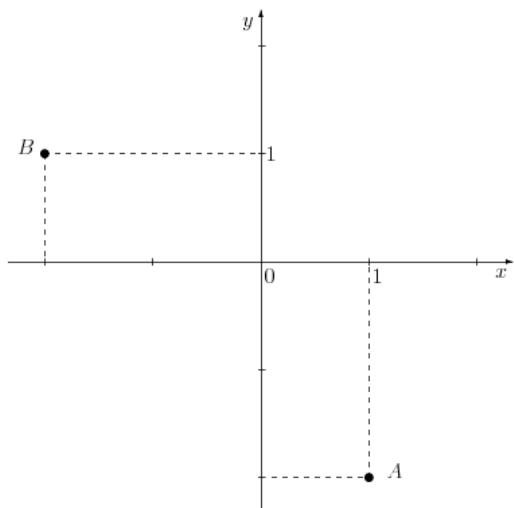
5) Se percorro 45 chilometri alla velocità media di 90 km/h, quanto tempo impiego:

- A 1/2 km B 30 minuti C 60 minuti D 2 ora



ROGGIANO GRAVINA e FAGNANO CASTELLO

6) Quali sono le coordinate dei punti rappresentate sugli assi cartesiani:

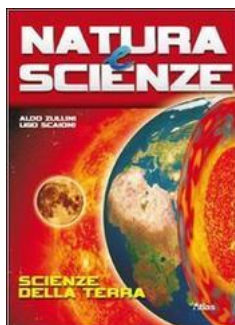


A $A(-2,1); B(1,-2)$

B $A(1,-2); B(-2,1)$

C $A(-1,-2); B(2,1)$

D $A(-2,-1); B(1,2)$



SCIENZE DELLA TERRA

BARRARE UNA SOLA CASELLA

1. Il sistema Solare :

- A è formato soltanto da pianeti;
- B è formato soltanto da stelle;
- C non contiene stelle;
- D ha avuto origine da una nebulosa.

2. La forma che meglio rappresenta la Terra è:

- A Il geoide;
- B La sfera;
- C L'ovale;
- D L'ellissoide di rotazione.

3. Il Sole è:

- A Una stella;
- B Un pianeta;
- C Un satellite;
- D Una galassia.

4. Sulla superficie della Terra, idealmente paragonata a una sfera, è possibile tracciare un "reticolato geografico", formato da:

- A Paralleli;
- B Meridiani e antimeridiani;
- C Meridiani e paralleli;
- D Meridiani.

5. Il punto in cui si originano i terremoti è detto:

- A Ipocentro
- B epicentro
- C sia la prima, che la seconda, perché i due termini coincidono;
- D ne la prima, ne la seconda.



BARRARE UNA SOLA CASELLA

1. Quale strumento usi per misurare la massa ?

- A il barometro
- B il dinamometro
- C la bilancia
- D il densimetro

2. Indica un esempio di fenomeno reversibile

- A la combustione di un fiammifero
- B la solidificazione dell'acqua
- C la digestione del cibo
- D la vinificazione del mosto

3. Tra le seguenti trasformazioni , individua una reazione chimica.

- A Combustione del carbone
- B Trasformazione di acqua liquida in vapore
- C Sublimazione dello iodio solido in vapore
- D Solubilità di un solido in acqua

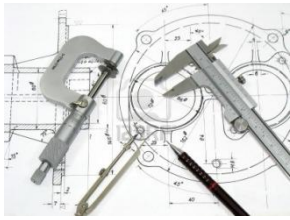
4. I materiali che ci circondano e che costituiscono i nostri corpi sono costituiti da particelle chiamate

- A ioni
- B protoni
- C atomi
- D elettroni

5. Inserisci le seguenti misure nella tabella:

3,27 Kg ; 1,35 litri ; 37,21 ° C ; 7,23 g/ cm³

| massa | densità | temperatura | volume |
|-------|---------|-------------|--------|
| | | | |



TECNOLOGIE E TECNICHE DI
RAPPRESENTAZIONE GRAFICA

BARRARE UNA SOLA CASELLA

1- L'ente geometrico che si estende in una sola dimensione è

- A il punto
- B la linea
- C l'angolo
- D il piano.

2- Retta verticale è quella

- A perpendicolare a un piano qualunque
- B perpendicolare a quelle orizzontali
- C passante per il punto medio di un segmento
- D passante per il centro di una circonferenza.

3- Le ali di una farfalla sono tra loro

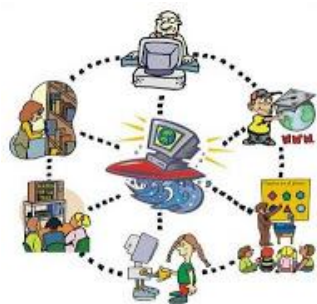
- A uguali
- B simili
- C simmetriche
- D equivalenti.

4- Un poligono regolare ha

- A lati e angoli uguali
- B lati diversi e angoli uguali
- C lati uguali e angoli diversi
- D lati uguali a coppie.

5- Un metro è uguale a

- A 100 mm
- B 100 cm
- C 20 dm
- D 50 cm.



TECNOLOGIE INFORMATICHE

CERCHIARE SI o NO

-
1. *Hai una pagina personale su qualche social network (facebook, twitter, altro) ? **SI / NO***
 2. *Sai usare il computer ? **SI / NO***
 3. *Sei in grado di costruire una tabella elettronica contenente TESTO, NUMERI e FORMULE ? **SI / NO***
 4. *Sai utilizzare un programma di videoscrittura (word processor) ? **SI / NO***
 5. *Sai disegnare col computer ? **SI / NO***